

# SPACE (スペース) シリーズ

144MHz 3エレ・5エレ・スタック 430MHz 5エレ 12エレ スタック、水平偏波サテライト用

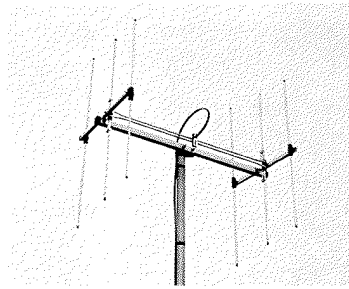
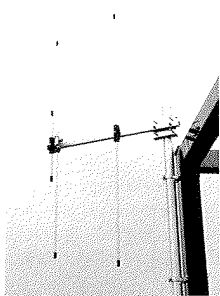
## SPACE-A&C

### ペラダンテナに最適 DO-11

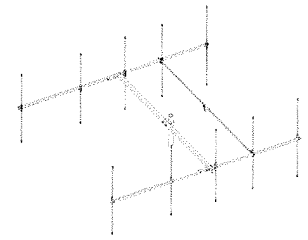
144/435MHz2バンド2エレハムアンテナ

仕様

ブーム…………… 0.6m  
 最大エレメント長…………… 1.07m  
 回転半径…………… 0.54m  
 受風面積…………… 0.04m<sup>2</sup>  
 耐入力…………… 500WSSB  
 重量…………… 0.7kg  
 適合マスト径…………… 38~60mm  
 価格…………… 7,875円



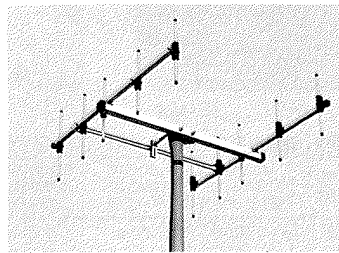
SPACE-B



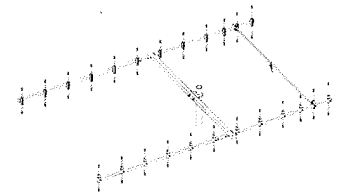
SPACE-D

### ●SPACE (スペース) シリーズ

ゲインの稼げるロングブーム、ワイドスタックタイプ。  
 スタックブーム、アンテナブームに角パイプを使用し、組立楽々。  
 スタックマッチング部はアルミパイプによるLow-Loss。  
 ローコスト、ハイクオリティのコストパフォーマンスの良さ。



SPACE-A

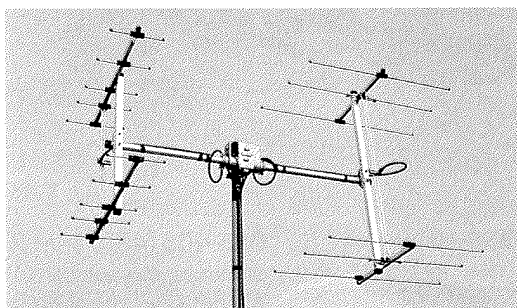


SPACE-C

■M型コネクター使用 ■垂直偏波 ■適合マスト径 (MAST DIAMETER) 38~60mm

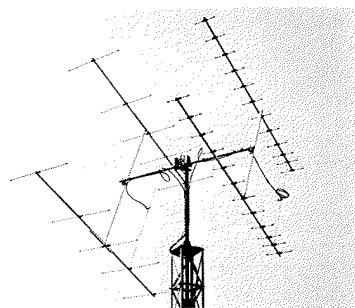
MODEL 型番	BAND 周波数	No. of ELEMENT エレメント数	GAIN 利得	VSWR 定在波比	MAX ELE. LENGTH 最大エレメント長	BOOM LENGTH ブーム長	STACK BOOM LENGTH スタックブーム長	SURFACE AREA 風圧面積	TURNING RADIUS 回転半径	WEIGHT 重量	PRICE 価格(円)	適合ローテーター	
												K	GD2
SPACE-B	144MHz	3ele×2	10.7dBi	≤1.5	1.07m	0.58m	1.14m	0.13m <sup>2</sup>	0.67m	2.2kg	19,425	2	1
SPACE-D	144MHz	5ele×2	14.25dBi	≤1.5	1.00m	2.56m	2.16m	0.28m <sup>2</sup>	1.75m	4.8kg	29,400	9	5
SPACE-A	430MHz	5ele×2	15.9dBi	≤1.5	0.325m	0.92m	0.79m	0.10m <sup>2</sup>	0.65m	2.0kg	17,535	2	1
SPACE-C	430MHz	12ele×2	18.69dBi	≤1.5	0.33m	2.55m	1.48m	0.23m <sup>2</sup>	1.65m	4.5kg	32,550	8	4

●給電インピーダンス50ohm ●アンテナ入力1kwSSB



SPACE-A/B

SPACE-A/Bは、JARLアマチュア衛星をターゲットに設計されたJASジャストゲインタイプです。



SPACE-C/D

SPACE-C/Dは、AO-13等、遠距離サテライトをターゲットに設計されたハイゲインタイプです。

### ■サテライトコミュニケーションは水平偏波で

……なぜ水平偏波なのか……

144MHzや430MHzは、特に人気の高い周波数帯で多数の局がひしめき合っています。特に都会地では衛星通信用に割り当てられたバンドさえ思うに任せられないことがあります。そこでアンテナを水平偏波にして、混雑しているFM局の垂直偏波からの混信を少しでも減らして快適な衛星通信を可能にします。また、アンテナを水平偏波にすることにより地上ノイズの影響も少なくなり垂直偏波のアンテナや円偏波のアンテナに比べて、ずいぶん静かな交信が楽しめます。使い比べると明らかに差がありますので一度お試しください。

■M型コネクター使用 ■水平偏波 ■給電インピーダンス50ohm

MODEL 型番	STACK BOOM LENGTH スタックブーム長	TURNING RADIUS 回転半径	上部回転半径	下部回転半径	WEIGHT 重量	PRICE 価格(円)
SPACE-A/B	1.54m	1.40m	0.50m	0.42m	4.7kg	37,590
SPACE-C/D	1.82m	1.92m	1.75m	1.60m	10.2kg	64,260

●仰角ローターは付属しません ●個々のアンテナの仕様はSPACE-A・B・C・Dをご覧ください。  
 ●AとB、CとDを取り付けるスタックブームは付属しますが、マストに取り付けるクロスマウントは付属しません。